



GRÖSSENÜBERSICHT

HERREN

Größen	C 40	C 42	C 44	C 46	C 48	C 50	C 52	C 54	C 56	C 58	C 60	C 62	C 64	C 66
Größe C:														
normale														
Bundweite														
E Körpergröße														
173-179 cm														
A Brustumfang cm	80	84	88	92	96	100	104	108	112	116	120	124	128	132
B Bundweite cm	68	72	76	80	84	88	92	97	102	108	114	120	126	132
C Hüftumfang cm	88	91	94	98	102	106	110	114	118	122	126	130	134	138
D Beininnenlänge cm	80	80	80	80	82	82	82	82	84	84	84	84	84	84

HERREN

Größen	C 144	C 146	C 148	C 150	C 152	C 154	C 156	C 158
Größe C:								
normale								
Bundweite								
E Körpergröße								
179-185 cm								
A Brustumfang cm	88	92	96	100	104	108	112	116
B Bundweite cm	76	80	84	88	92	97	102	108
C Hüftumfang cm	94	98	102	106	110	114	118	122
D Beininnenlänge cm	85	85	87	87	87	87	89	89

HERREN

Größen	D 88	D 92	D 96	D 100	D 104	D 108	D 112	D 116	D 120	D 124	D 128	D 132
Größe D:												
weite												
Bundweite												
E Körpergröße												
167-173 cm												
A Brustumfang cm	88	92	96	100	104	108	112	116	120	124	128	132
B Bundweite cm	82	86	90	94	98	103	108	114	120	126	132	138
C Hüftumfang cm	96	100	104	108	112	116	120	124	128	132	136	140
D Beininnenlänge cm	76	76	78	78	78	78	80	80	80	80	80	80

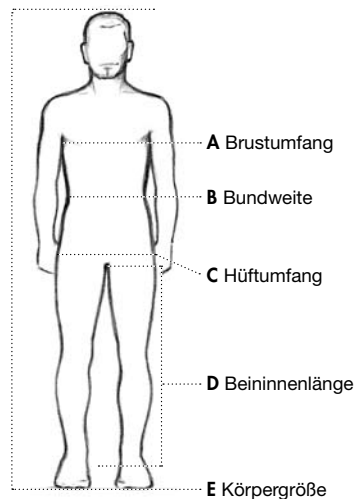
DAMEN

Größen	C 34	C 36	C 38	C 40	C 42	C 44	C 46	C 48	C 50	C 52
Größe C:										
normale Hüfte										
E Körpergröße										
164-172 cm										
A Brustumfang cm	80	84	88	92	96	100	104	110	116	122
B Bundweite cm	66	69	72	76	80	84	88	93	99	105
C Hüftumfang cm	90	93	96	99	102	106	110	115	120	125
D Beininnenlänge cm	80	80	80	80	80	80	80	80	80	80

KINDER

Größen	98/104	110/116	122/128	134/140	146/152
A Brustumfang cm	55	58	62	67	73
B Bundweite cm	52	54	56	59	63
C Hüftumfang cm	58	62	66	72	79
D Beininnenlänge cm	44	51	58	64	71
E Körpergröße	104	116	128	140	152

Achtung: Alle angegebenen Maße sind Körpermaße. Messen Sie so, wie es im nachstehenden Diagramm dargestellt ist, um Ihre Größe zu ermitteln.



GRÖSSENÜBERSICHT FÜR UNISEX-KLEIDUNG

	Damen	Herren	Hemden Halsumfang in cm	Mützen Kopfumfang in cm
XXS	32 – 34	– 40		
XS	36 – 38	42 – 44	35 – 36	53 – 54
S	40 – 42	46 – 48	37 – 38	55 – 56
M	44 – 46	50 – 52	39 – 40	57 – 58
L	48 – 50	54 – 56	41 – 42	59 – 60
XL		58 – 60	43 – 44	61 – 62
XXL		62 – 64	45 – 46	63 – 64
XXXL		66 – 68	47 – 48	

DAMEN

	Damen
XS	30 – 32
S	34 – 36
M	38 – 40
L	42 – 44
XL	46 – 48
XXL	50 – 52
XXXL	54 – 56

OVERALL-GRÖSSEN

Kurz	E Körpergröße 167-173 cm							
Mit Größe vergleichen	XS	S	M	L	XL	XXL	XXXL	
A Brustumfang	84-88	92-96	100-104	108-112	116-120	124-128	132-136	
B Bundweite	88	96	104	112	120	128	136	
C Hüftumfang	76	84	92	102	114	126	138	
D Beininnenlänge	94	102	110	118	126	134	142	
	76	78	78	80	80	80	80	
Mittel	E Körpergröße 173-179 cm							
Mit Größe vergleichen	XS	S	M	L	XL	XXL	XXXL	
A Brustumfang	42-44	46-48	50-52	54-56	58-60	62-64	66-68	
B Bundweite	88	96	104	112	120	128	136	
C Hüftumfang	76	84	92	102	114	126	138	
D Beininnenlänge	94	102	110	118	126	134	142	
	80	82	82	84	84	84	84	
Lang	E Körpergröße 179-185 cm							
Mit Größe vergleichen	XS	S	M	L	XL	XXL	XXXL	
A Brustumfang	142-144	146-148	150-152	154-156	158-160	162-164	166-168	
B Bundweite	88	96	104	112	120	128	136	
C Hüftumfang	76	84	92	102	114	126	138	
D Beininnenlänge	94	102	110	118	126	134	142	
	85	87	87	89	89	89	89	

ETIKETTEN

Sie können Logo-Etiketten, Namensschilder und Etiketten anderer Art in vielen verschiedenen Qualitäten erhalten. Die meisten haben eine Heftmassenbeschichtung, die dem Etikett mehr Stabilität verleiht. Zudem können entsprechend beschichtete Etiketten im Heißsiegelverfahren aufgebracht werden.



GESTICKTES ETIKETT

Ein gesticktes Etikett kann in beliebiger Form bestellt werden und kann max. 14 Farben enthalten. Heftmassenbeschichtung ist inklusive. Wir empfehlen, das gestickte Etikett aufzunähen.



WEBETIKETT CLASSIC

Webetiketten sind von sehr guter Qualität und langer Haltbarkeit für Form und Farbe. Sie können bis zu 12 verschiedene Farben enthalten und Zeilengröße von 1 mm darstellen. Heftmassenbeschichtung ist inklusive. Platzierung durch Aufnähen oder im Heißsiegelverfahren.



GEWEBTES NAMENSSCHILD

Gewebte Namensschilder sind Webetiketten mit einem Personennamen und/oder Firmenlogo. Das Etikett kann bis zu 12 Farben enthalten und eine Zeilengröße von 1 mm darstellen. Heftmassenbeschichtung ist inklusive. Platzierung durch Aufnähen oder im Heißsiegelverfahren.



WEBETIKETT EXKLUSIV

In Webetiketten können eine unbegrenzte Anzahl an Farben verwendet werden. Hierdurch sind Farbverläufe und -schattierungen umsetzbar. Platzierung durch Aufnähen oder im Heißsiegelverfahren.



FORMGESTANZTES ETIKETT

Durch Laserschnitt können Etiketten in beliebiger Form erstellt werden. Das Etikett wird zunächst auf der Rückseite mit Heftmasse belegt und danach ausgestanzt. Auf Wunsch auch selbstklebend. Platzierung durch Aufnähen oder im Heißsiegelverfahren.



REFLEKTOR-ETIKETT

Das Etikett ist aus 3M Reflexmaterial. Heftmassenbeschichtung ist inklusive. Auf Wunsch auch selbstklebend. Kann aufgenäht oder aufgepatcht werden. Aufgepatchte Etiketten sind bis zu 40 °C waschbar.



KONTURGESCHNITTENE ETIKETTEN

Für freistehende Logos und Textpassagen. Nur im Heißsiegelverfahren möglich. Das Etikett ist in 2 Varianten erhältlich: als einfarbige oder als exklusive mehrfarbige Ausführung.



GUMMI-ETIKETT

Ein Gummietikett ist in beliebiger Form machbar und kann sehr feine Details darstellen. Kleinste Zeilengröße ist 1 mm. Es besteht die Möglichkeit, einen transparenten Grund zu wählen, so dass das Etikett sich an die Farben der Kleidung anpasst. Kann nur aufgenäht werden.



LEDERIMITAT

Lederimitate sind in 7 Farben erhältlich. Das Etikett ist in beliebiger Form erhältlich und kann in 2 unterschiedlichen Prägefarben (Braun und Schwarz) bestellt werden. Wir empfehlen, die Lederimitate aufzunähen, aber auch selbstklebende sind möglich.

TRANSFERS UND STICKEREIEN

Wärmetransfers sind präzise Drucke mit hoher Detailqualität. Stickung wirkt exklusiv und unterstützt den positiven Gesamteindruck.



LOGO-WÄRMETRANSFER

Drucklogos sind in einer oder mehreren Farben und unterschiedlichen Größen möglich. Für gewöhnlich wird eine Brust- oder Rückenplatzierung gewählt.



NAMENSDRUCK

Mit Hilfe eines Wärmetransfers kann Bekleidung mit einem Eigennamen gekennzeichnet werden. Die Platzierung ist für gewöhnlich oberhalb der Brusttasche. Max. 10 cm breit. Bitte wählen Sie die Schriftart aus. Selbstverständlich kann der Name auch in Großbuchstaben geschrieben werden.



DRUCK AUF LEDERGÜRTEL

Auf folgende Ledergürtel können Firmenlogos gedruckt oder geprägt werden:

- Ledergürtel 6463, 6473 1-Farben-Druck
- Ledergürtel 6483 1-Farben-Druck
- Ergo-Gürtel 64331-64334 1-Farben-Druck



STICK-LOGO

Das Logo wird direkt auf die Kleidung gestickt und wirkt besonders exklusiv. Für gewöhnlich ist die Platzierung oberhalb der Brusttasche, auf dem Ärmel, auf der Taschenpatte oder auf dem Rücken (max. 28x28 cm). Wir besticken auch Baseball-Caps und Taschen.



NAMENSSTICKEREI

Mit einem gestickten Eigennamen kann die Kleidung individuell gekennzeichnet werden. Für gewöhnlich sticken wir Namen oberhalb der Brusttasche. Standardhöhe des Druckstils ist 10 mm. Andere Größen möglich. Wählen Sie eine der abgebildeten Schriftarten (Druckbuchstaben oder Kursivschrift) in der gewünschten Farbe aus. Die Druckschrift ist auch in Großbuchstaben möglich. Der Name lässt sich auch in einem Bogen schreiben (max. 4 Zeilen).



REISVERSCHLUSS-ZUGBAND

Bei einigen Artikeln kann der Reißverschluss profiliert werden, z. B. bei Fleecejacke FL-433. Zugbänder können einseitig gewebt, beidseitig gewebt oder beidseitig gewebt und gefüllt sein bzw. aus Leder oder Gummi bestehen.

SO BESTELLEN SIE

Es ist sehr wichtig, dass Sie ein klares, eindeutiges und hochwertiges Original des Logos senden. Nur so erreichen wir eine hohe Qualität. Die Logo-Dateien sollten auf CD oder per E-Mail gesandt werden. Das Optimum ist eine vektorisierte EPS-Datei. Die Farben sollten mit Pantone-, RAL- oder HKS-Nummern angegeben sein. Bitte geben Sie die Breite in cm und die genaue Position auf dem Kleidungsstück an. Sie erhalten eine Korrekturansicht zum Überprüfen und Freigeben.



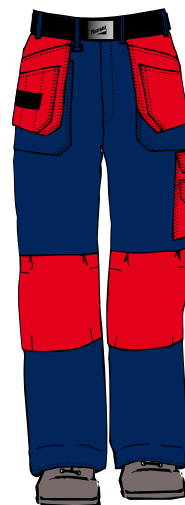
NAMENSCHILDER

Wir gravieren Namensschilder aus Kunststoff, Messing oder silberfarbenden Metallschildern mit Eigennamen, Firmennamen oder ggf. Firmenlogo. Ovale oder rechteckiges Modell, Druckbuchstaben oder Kursivschrift. Weiße Kunststoffschilder sind mit blauer, roter, schwarzer oder grüner Schrift erhältlich. Metallschilder sind mit schwarzer Schrift erhältlich. Max. 2 Zeilen. Sicherheitsnadel oder Magnetverschluss auf der Rückseite.



ÄNDERUNGSOPTIONEN

Beispiele von Änderungen bei lagergeführten Artikeln:
 Aufnähen von Knietaschen *
 Aufnähen von Etiketten, Klettband usw.
 Teilungsnaht auf Beintasche
 Aufnähen von 2 lose hängenden Materialtaschen **
 Ersetzen einer Beintaschenpatte
 Ersetzen zweier Brusttaschenpatten
 Aufnähen einer Zollstocktasche
 Aufnähen einer Beintasche mit Patte ***
 Aufnähen einer Beintasche ohne Patte
 Aufnähen einer Tasche für Arbeitsmesser
 Aufnähen einer lose hängenden Handytasche
 Kürzen von Beinen/Ärmeln



Ein Reflexstreifen um jedes Bein

ART. NR.: BX 251. 25 mm breiter Reflexstreifen.
 ART. NR.: BX 501. 50 mm breiter Reflexstreifen.
 FARBE: 70 Gelb und 95 Silbergrau.

REFLEXSTREIFEN

Reflexstreifen können auf fertigen Kleidungsstücken gemäß den nachstehenden Figuren angebracht werden.

Mit Reflexstreifen versehene Kleidungsstücke sollten nach folgenden Anweisungen gewaschen werden. Bitte beachten: Den Pflegehinweis im Kleidungsstück befolgen, falls dieser eine niedrigere Temperatur vorschreibt.

Silbergrauer Reflexstreifen

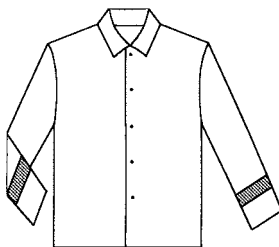


Gelber Reflexstreifen



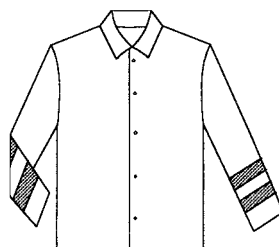
Zwei Reflexstreifen um jedes Bein

ART. NR.: BX 252. 25 mm breiter Reflexstreifen.
 ART. NR.: BX 502. 50 mm breiter Reflexstreifen.
 FARBE: 70 Gelb und 95 Silbergrau.



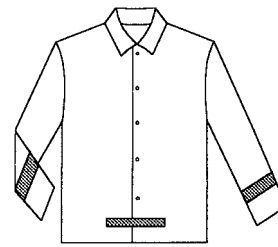
Ein Reflexstreifen um jeden Ärmel

ART. NR.: JX 251. 25 mm breiter Reflexstreifen.
 ART. NR.: JX 501. 50 mm breiter Reflexstreifen.
 FARBE: 70 Gelb und 95 Silbergrau.



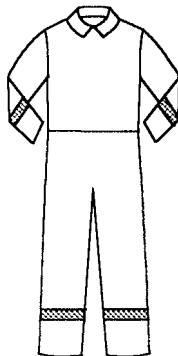
Zwei Reflexstreifen um jeden Ärmel

ART. NR.: JX 252. 25 mm breiter Reflexstreifen.
 ART. NR.: JX 502. 50 mm breiter Reflexstreifen.
 FARBE: 70 Gelb und 95 Silbergrau.



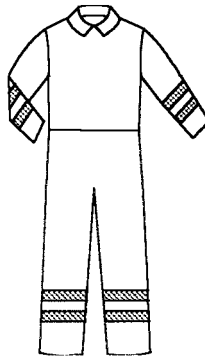
Ein Reflexstreifen um jeden Ärmel und unten am Rücken (L: 25 cm)

ART. NR.: JRX 251. 25 mm breiter Reflexstreifen.
 ART. NR.: JRX 501. 50 mm breiter Reflexstreifen.
 FARBE: 70 Gelb und 95 Silbergrau.



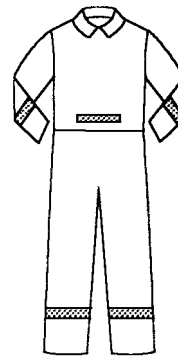
Ein Reflexstreifen um jedes Bein und jeden Ärmel.

ART. NR.: OX 251. 25 mm breiter Reflexstreifen.
 ART. NR.: OX 501. 50 mm breiter Reflexstreifen.
 FARBE: 70 Gelb und 95 Silbergrau.



Zwei Reflexstreifen um jedes Bein und jeden Ärmel.

ART. NR.: OX 252. 25 mm breiter Reflexstreifen.
 ART. NR.: OX 502. 50 mm breiter Reflexstreifen.
 FARBE: 70 Gelb und 95 Silbergrau.



Ein Reflexstreifen um jeden Ärmel und jedes Bein sowie unten am Rücken (L: 25 cm)

ART. NR.: ORX 251. 25 mm breiter Reflexstreifen.
 ART. NR.: ORX 501. 50 mm breiter Reflexstreifen.
 FARBE: 70 Gelb und 95 Silbergrau.

LEGENDE DER SYMBOLE



EN 471

Zertifizierte Warnschutzkleidung.



EN 531

Zertifizierte Schutzkleidung aus flammenschutzbehandeltem Material. Für Industriearbeiter, Elektriker usw. geeignet.



EN ISO 11612

Zertifizierte Schutzkleidung aus flammenschutzbehandeltem Material. Für Industriearbeiter, Elektriker usw. geeignet.



EN ISO 11611

Zertifizierte Schutzkleidung aus flammenschutzbehandeltem Material. Für Schweißer, Industriearbeiter geeignet.



EN 470-1

Zertifizierte Schutzkleidung aus flammenschutzbehandeltem Material. Für Schweißer, Industriearbeiter geeignet.



EN 533

Zertifizierte Schutzkleidung aus flammenschutzbehandeltem Material. Für Industriearbeiter, Elektriker usw. geeignet.



EN 1149-5

Zertifizierte und zugelassene Kleidung, die vor elektrostatischer Entladung schützt. Eignet sich für Arbeitsumgebungen, in denen Explosionsgefahr herrscht, z. B. in Raffinerien.



EN 13034

Zertifizierte und zugelassene Kleidung, die begrenzten Schutz vor flüssigen Chemikalien bietet. Für Arbeitsumgebungen geeignet, in denen Chemikalien verspritzt werden könnten.



IEC 61482

Zertifizierte Schutzkleidung, die als Schutz vor thermischen Gefahren durch Störlichtbogen zugelassen ist.



Gemäß EBR IN 033 zugelassene störlichtbogengeprüfte Schutzkleidung.



EN 343

Zertifizierte Regenschutzkleidung.



GORE-TEX®. Dauerhaft wind- und wasserdichtes und dennoch atmungsaktives Material.



WINDSTOPPER®. Mikro-Fleece, 3-lagiges winddichtes und atmungsaktives Material.



Cocona™. Das Material transportiert Feuchtigkeit, absorbiert Geruch, trocknet sehr schnell und bietet UV-Schutz.



Generation Y. Eine jüngere Generation von Arbeitskleidung aus dem Hause Fristads.



Polartec® Powerstretch®. Ein äußerst atmungsaktives Fleece-Material, das bei Kälte bestens isoliert und wärmt.



Rain And Work. Die Lösung von Fristads für das Arbeiten bei Regen: GORE-TEX® Kleidung.



Softshell. Ein laminiertes Material mit sehr guter Elastizität.



Fristads Airtech® ECO. Ein wind- und wasserdichtes, atmungsaktives Material, das zu einem Großteil aus recyceltem Material besteht.



Fristads Airtech®. Ein wind- und wasserdichtes, aber dennoch atmungsaktives Material.



Coolmax®. Dacron-Faser mit einzigartiger Fähigkeit, Feuchtigkeit zu transportieren. Schnelltrocknend und sehr atmungsaktiv.



Cordura®. Ein äußerst strapazierfähiges Polyamid-Material von DuPont®. Sehr reiß- und abriebfest sowie wasserabweisend.



FAS-2. FAS® ist hochwertiger Fristads Marinetwill aus 100 % Baumwolle.



Gefütterte Kleidung.

Temperatur bei Maschinenwäsche	Max. 85° C	Max. 60° C	Max. 40° C	
Chlorbleichen	Chlorbleichen	Nicht chlorbleichen		
Bügeln	Max. 200° C	Max. 150° C	Max. 110° C	Nicht bügeln
Chemische Reinigung	Chemische Reinigung mit Perchlorethylen	Nicht chemisch reinigen		
Maschinell trocknen	Bei niedriger Temp.: 20° C	Bei normaler Temp.: 45° C	Bei hoher Temp.: 60° C	Nicht maschinell trocknen